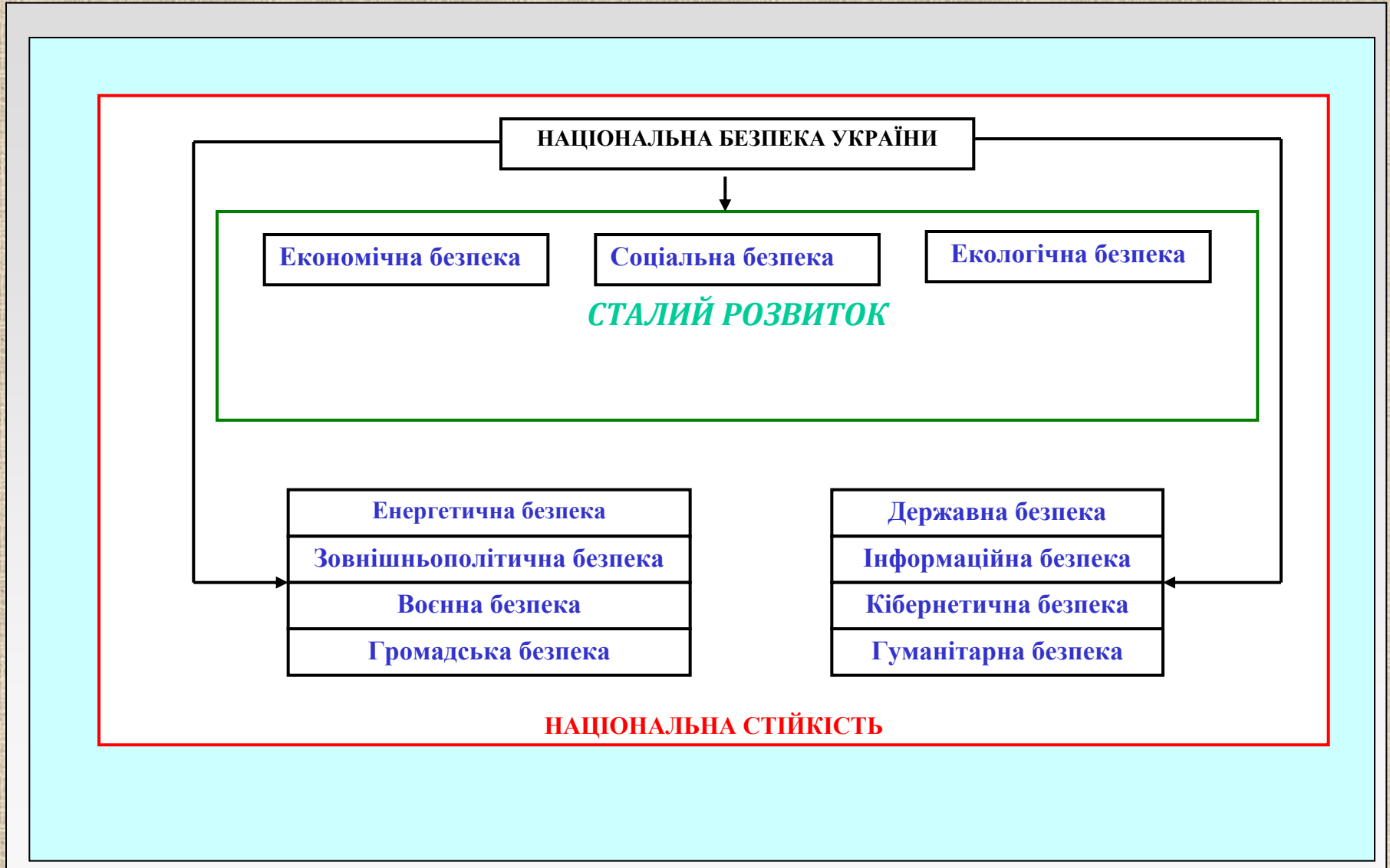


*НАЦІОНАЛЬНИЙ ІНСТИТУТ
СТРАТЕГІЧНИХ ДОСЛІДЖЕНЬ*

*МЕТОДОЛОГІЯ
СТРАТЕГУВАННЯ
У СФЕРІ ЗАБЕЗПЕЧЕННЯ
НАЦІОНАЛЬНОЇ БЕЗПЕКИ*

Ю.М. Харазішвілі, д.е.н., головний науковий співробітник, НІСД

СТРУКТУРА НАЦІОНАЛЬНОЇ БЕЗПЕКИ УКРАЇНИ



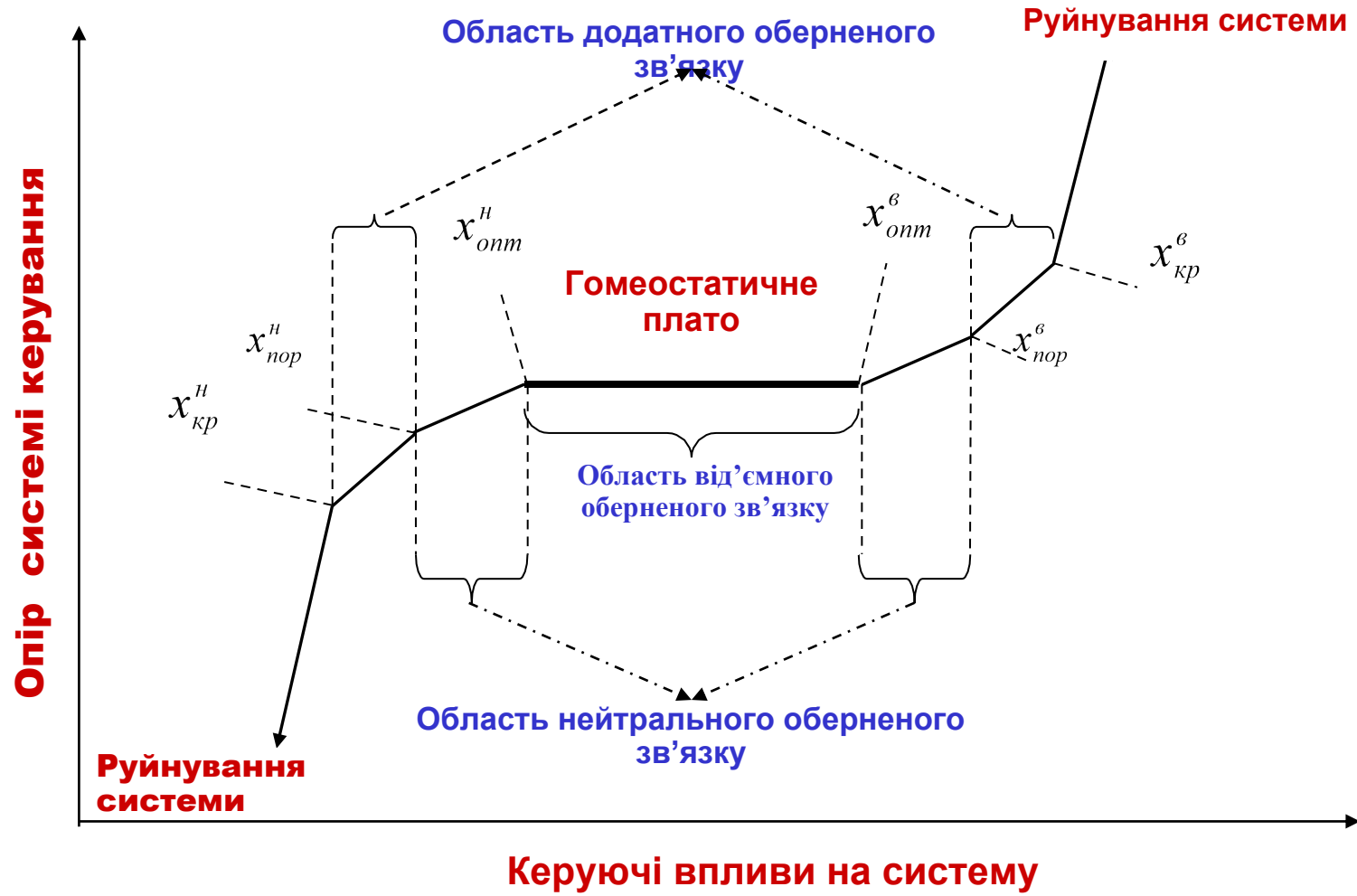
ТЕОРЕТИЧНІ ОСНОВИ ТА СУТНІСТЬ КОНЦЕПЦІЇ ЗАБЕЗПЕЧЕННЯ НАЦІОНАЛЬНОЇ БЕЗПЕКИ

- 1. Прикладна теорія систем**
- 2. Теорія управління**
- 3. Економічна кібернетика**

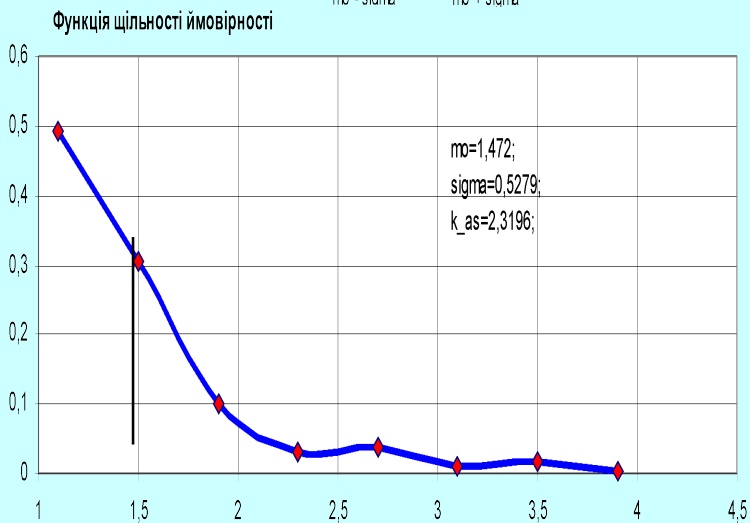
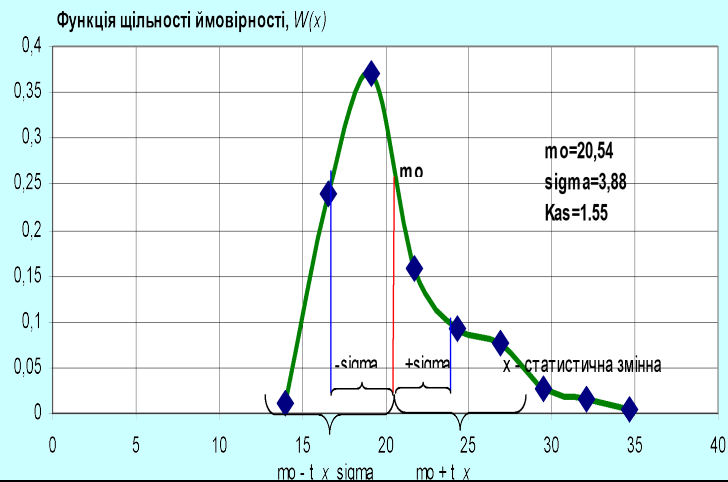
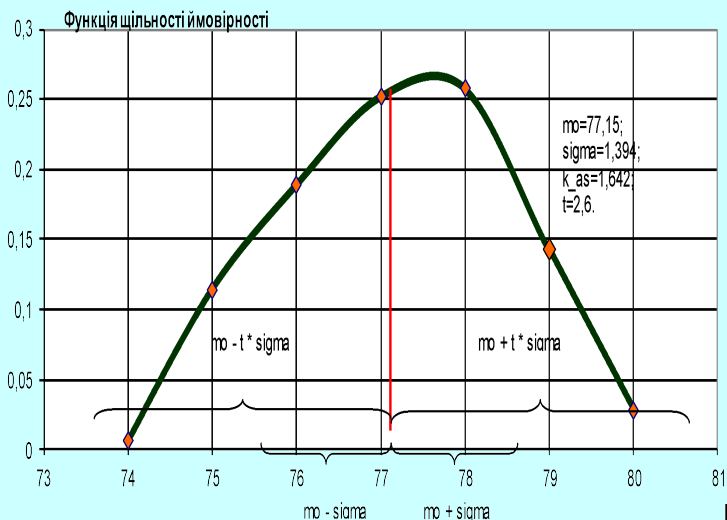
**КОНЦЕПЦІЯ - УПРАВЛІНСЬКА КОНСТРУКЦІЯ, ЩО
МИСТИТЬ ЗАГАЛЬНЕ СИСТЕМНЕ УЯВЛЕННЯ ЩОДО ШЛЯХІВ
ПЕРЕХОДУ ВІД ПОТОЧНОГО ПОЛОЖЕННЯ ОБ'ЄКТА
УПРАВЛІННЯ ДО БАЖАНОГО:**

1. Визначення структури національної безпеки.
2. Визначення меж безпечного існування.
3. Ідентифікація рівня безпеки.
4. Визначення дисбалансів, переліку та вагомості впливу загроз.
5. Цілеполагання та стратегування національної безпеки.
6. Розроблення інституційних заходів.

ВИЗНАЧЕННЯ МЕЖ БЕЗПЕЧНОГО ІСНУВАННЯ



ХАРАКТЕРНІ ТИПИ ФУНКЦІЙ ЩІЛЬНОСТІ ЙМОВІРНОСТІ



1. Нормальний:

Опт. нижнє, верхнє = $\mu - \sigma; \mu + \sigma;$

Порогове нижнє, верхнє = $\mu - t \cdot \sigma; \mu + t \cdot \sigma.$

2. Логнормальний:

Опт. нижнє, верхнє = $\mu - \sigma / k_{as}; \mu + \sigma;$

Порогове нижнє, верхнє = $\mu - t \cdot \sigma / k_{as}; \mu + t \cdot \sigma.$

3. Експоненціальний:

Опт. нижнє, верхнє = $\mu; \mu + \sigma;$

Порогове нижнє, верхнє = $\mu - \sigma / k_{as}; \mu + t \cdot \sigma.$

ІДЕНТИФІКАЦІЯ РІВНЯ БЕЗПЕКИ

1. **ФОРМА ІНТЕГРАЛЬНОГО ІНДЕКСУ**
2. **НОРМУВАННЯ ІНДИКАТОРІВ**
3. **ВИЗНАЧЕННЯ ВАГОВИХ КОЕФІЦІЄНТІВ**

1. Форма інтегрального індексу: *мультиплікативна*

$$I_t = \prod_{i=1}^n z_{i,t}^{a_i}, \quad \sum a_i = 1, \quad a_i \geq 0$$

2. Метод нормування: *комбінований*

$$S : z_i = \frac{x_i}{k_{\text{норм}}}, \quad D : z_i = \frac{k_{\text{норм}} - x_i}{k_{\text{норм}}}, \quad k_{\text{норм}} > x_{\text{max}}; \quad x_{\text{min}} = 0.$$

3. Вагові коефіцієнти: *динамічні (МГК+МКМ)*

$$C_i \times D_i = \begin{pmatrix} d_1 c_{11} + d_2 c_{12} + \dots + d_j c_{1j} \\ d_1 c_{21} + d_2 c_{22} + \dots + d_j c_{2j} \\ \dots \\ d_1 c_{j1} + d_2 c_{j2} + \dots + d_j c_{jj} \end{pmatrix} = \begin{pmatrix} w_1 \\ w_2 \\ \dots \\ w_j \end{pmatrix}, \quad a_i = \frac{w_i}{\sum w_i}, \quad a_i(t) = \frac{w_i(t)}{\sum w_i(t)},$$

СТРУКТУРА СОЦІАЛЬНОЇ БЕЗПЕКИ

Соціальна безпека

Рівень життя (мат. забезпечення)

1. Рівень використання праці
2. Рівень оплати праці у випуску
3. Рівень офіційного ВВП, створеного тіньовою оплатою праці, % ВВП,
4. Рівень тіньової зайнятості до загальної, %
5. Рівень витратків на освіту до випуску, %
6. Рівень витратків на охорону здоров'я до випуску, %
7. Відношення середньої ЗП до ПМ
8. Питома вага ЗП в структурі доходів населення, %
9. Рівень пенсійних витратків до випуску, %
10. Рівень дефіциту ПФУ до випуску, %

Демографічна складова

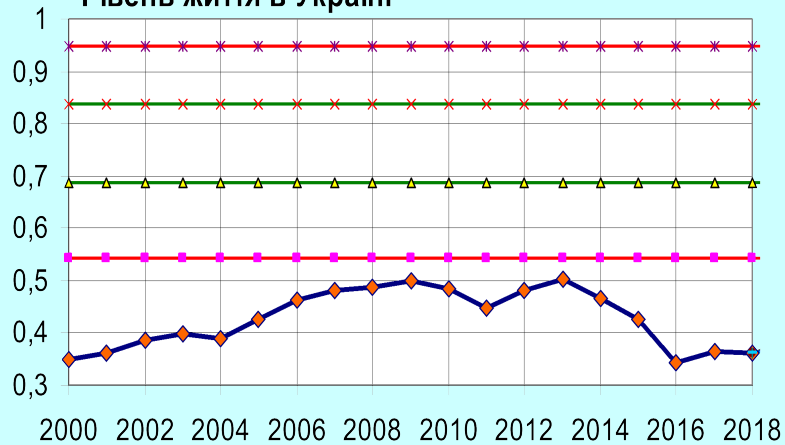
1. Середня очікувана тривалість життя при народженні, *років*
2. Коефіцієнт депопуляції
3. Загальний коефіцієнт смертності населення (на 1000 нас.)
4. Смертність немовлят (на 1000 нас.)
5. Сумарний коефіцієнт народжуваності на 1 жінку р.в.
6. Коефіцієнт демографічного навантаження непрацездатного населення до працездатного, %
7. Нетто показник відтворення населення на 1 жінку

Якість життя (соціальна складова)

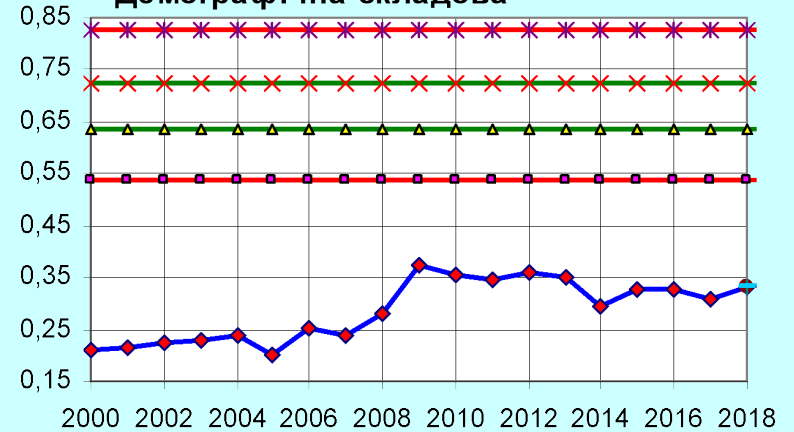
1. Частка населення за межею бідності
2. Захворюваність населення (кількість уперше зареєстр. випадків захворювань), *на 100 тис. нас*
3. Кількість лікарів усіх спеціальностей, *на 10 тис. нас.*
4. Кількість середнього медичного персоналу, *на 10 тис. нас.*
5. Рівень охоплення дошкільною освітою дітей віком 3-5 років, %
6. Рівень охоплення дітей середньою освітою, %
7. Рівень охоплення вищою освітою, *на 10 тис. нас. %*
8. Рівень злочинності, *на 100 тис. населення*

ІДЕНТИФІКАЦІЯ РІВНЯ СТАЛОГО РОЗВИТКУ СКЛАДОВИХ СОЦІАЛЬНОЇ БЕЗПЕКИ

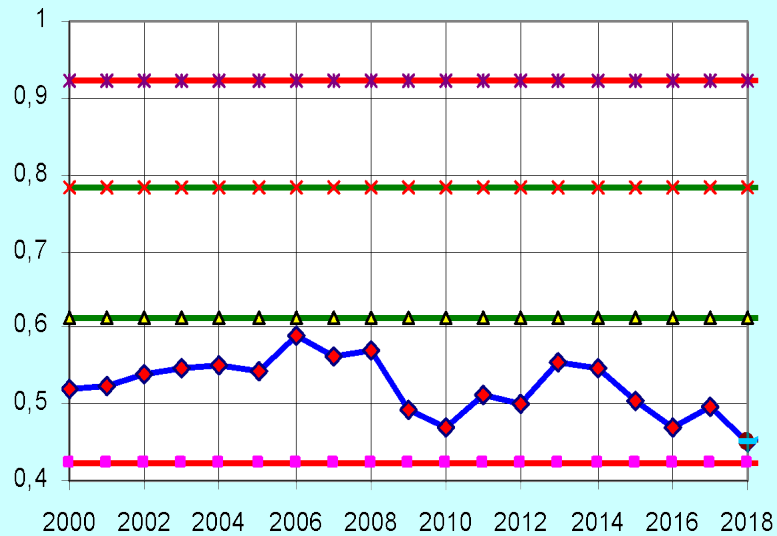
Рівень життя в Україні



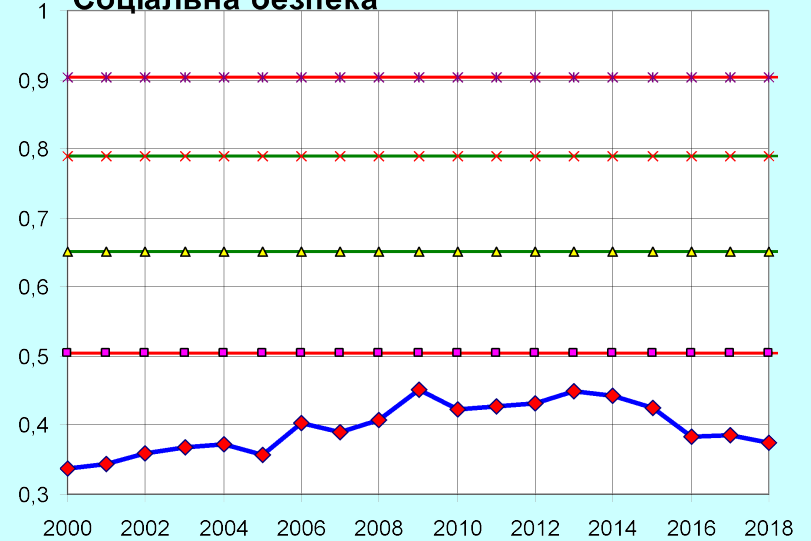
Демографічна складова



Якість життя

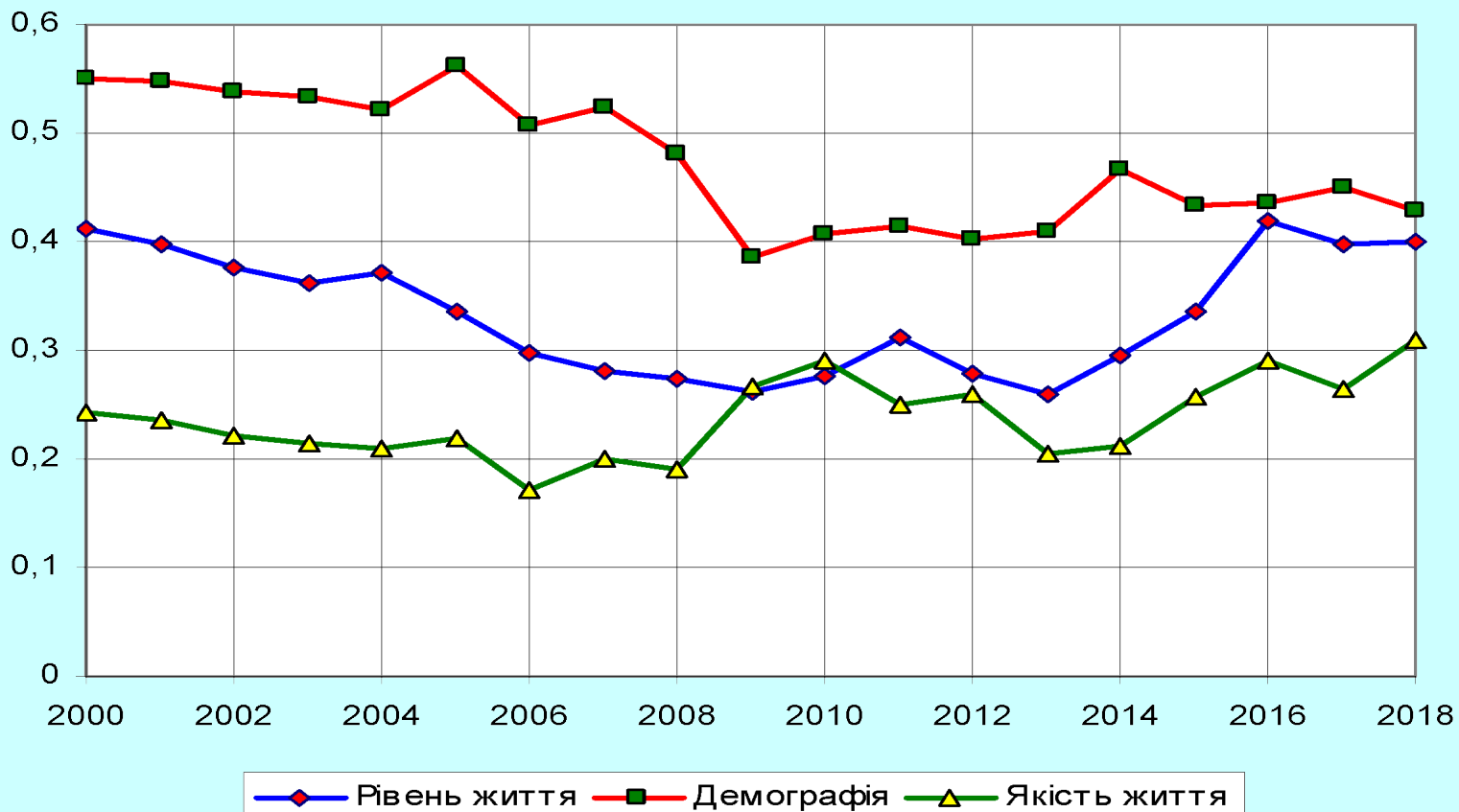


Соціальна безпека



ВИЗНАЧЕННЯ ДИСБАЛАНСІВ ТА ПЕРЕЛІКУ ЗАГРОЗ

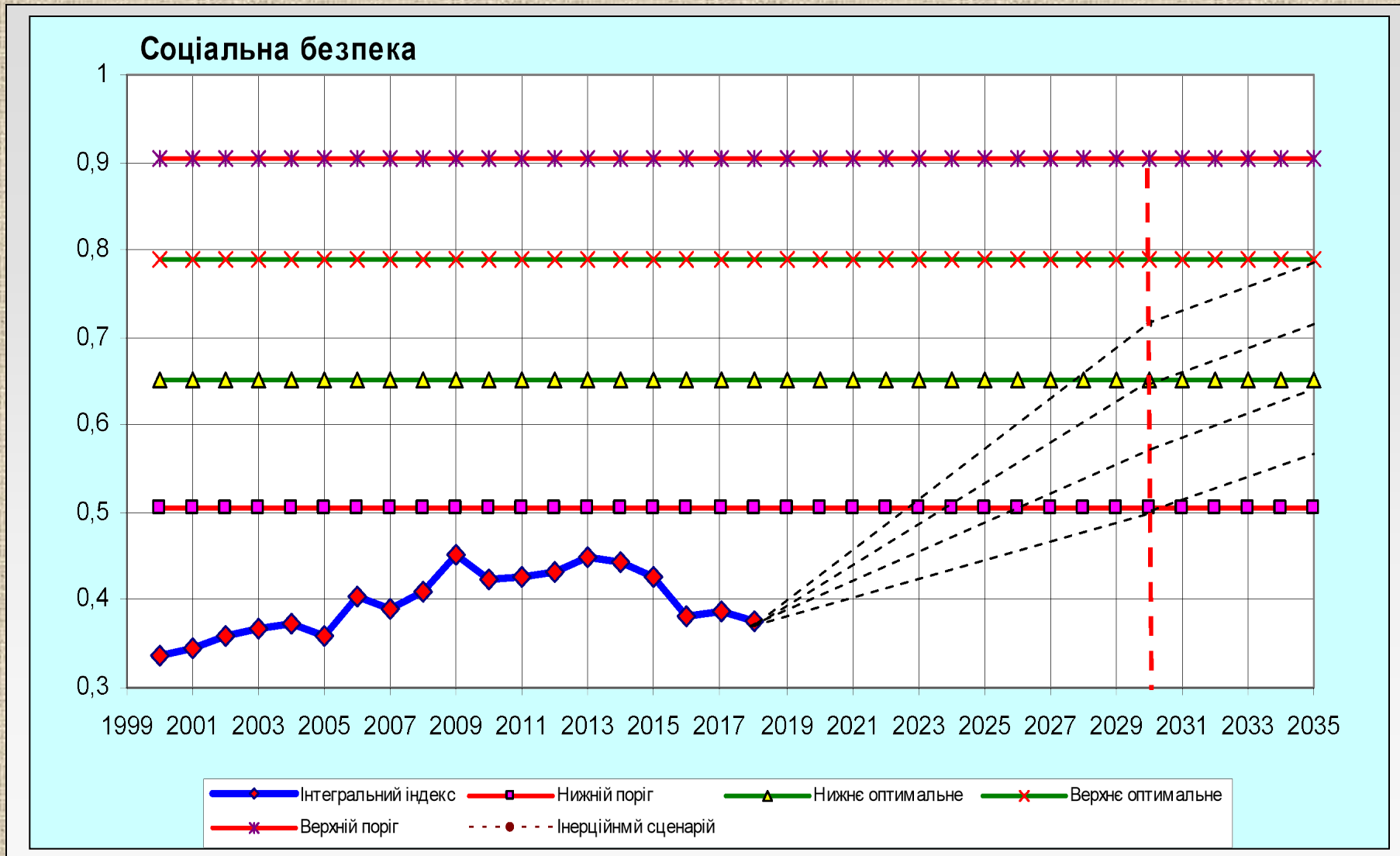
Динаміка відхилень інтегральних індексів від середніх оптимальних значень



ВИЗНАЧЕННЯ ПЕРЕЛІКУ ТА ВАГОМОСТІ ВПЛИВУ ЗАГРОЗ СОЦІАЛЬНОЇ БЕЗПЕКИ

Складові та індикатори соціальної безпеки – загрози за віддаленістю від критерію сталого розвитку	Складові та індикатори соціальної безпеки – загрози за вагомістю впливу	Коеф-т еластично сті
Демографія	Рівень життя	0,4272
Рівень життя	Демографія	0,2857
Якість життя	Якість життя	0,2838
Рівень видатків на охорону здоров'я	Коефіцієнт демографічного навантаження	-0,4292
Рівень офіційного ВВП, створеного тіньовою оплатою праці	Захворюваність населення	-0,3513
Коефіцієнт демографічного навантаження	Рівень бідності	-0,2357
Рівень бідності	Коефіцієнт депопуляції	-0,1949
Рівень пенсійних видатків до випуску	Загальний коефіцієнт смертності населення	-0,1633
Захворюваність населення	Рівень офіційного ВВП, створеного тіньовою оплатою праці	-0,1377
Загальний коефіцієнт смертності населення	Рівень тіньової зайнятості	-0,1030
Рівень тіньової зайнятості	Рівень пенсійних видатків до випуску	0,0471
Коефіцієнт депопуляції	Рівень видатків на освіту до випуску	0,0470
Смертність немовлят	Рівень видатків на охороною здоров'я до випуску	0,0467

ВИЗНАЧЕННЯ СТРАТЕГІЧНИХ ЦІЛЕЙ СТАЛОГО РОЗВИТКУ СОЦІАЛЬНОЇ БЕЗПЕКИ

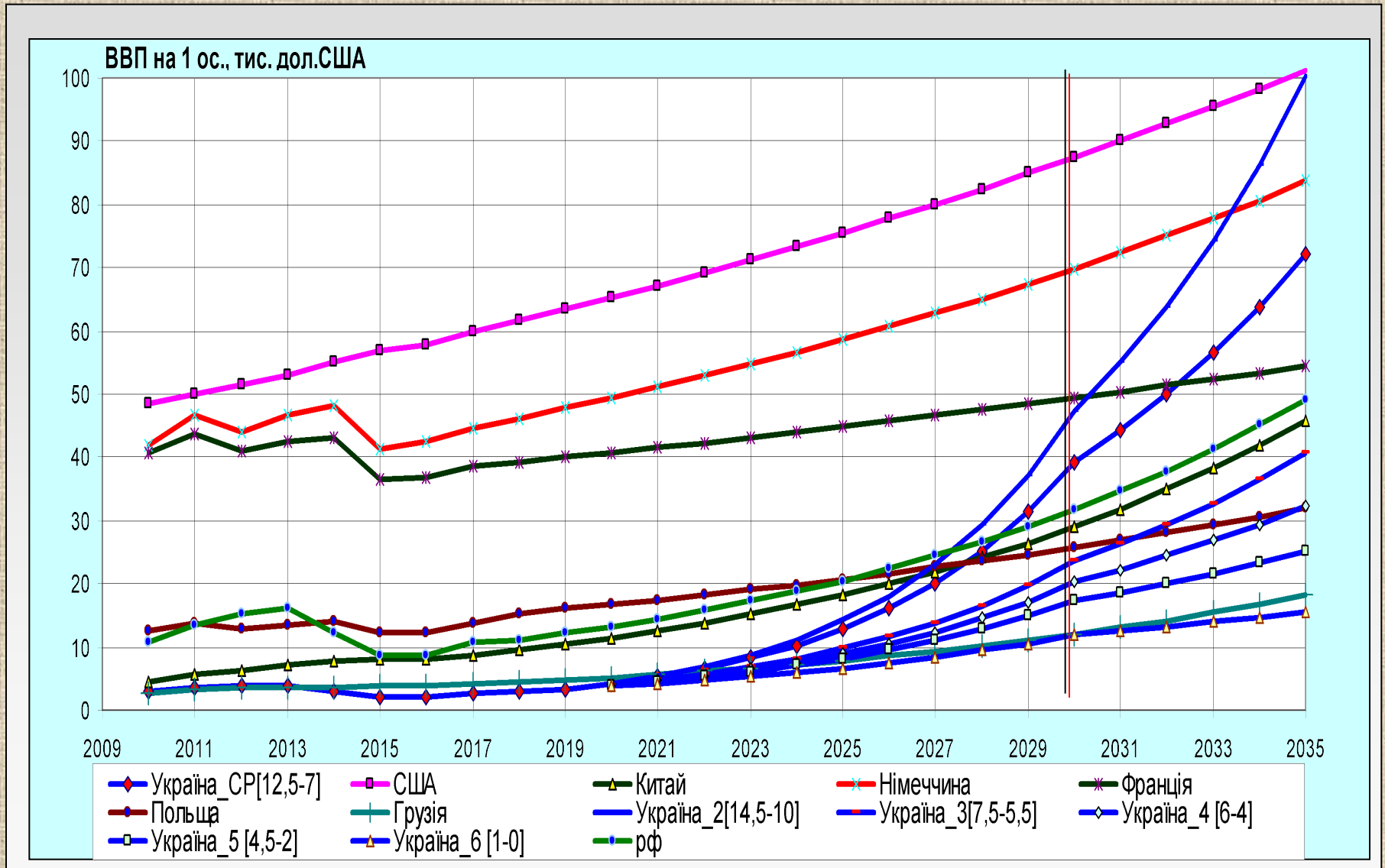


СТРАТЕГУВАННЯ РІВНЯ БЕЗПЕКИ (синтез бажаних значень індикаторів)



Складові розвитку / Рік	2018	2020	2025	2030	2035
<u>Збалансований сталий розвиток СБ</u>	0,3756	0,4324	0,5756	0,7193	0,7885
Рівень життя	0,3615	0,4308	0,6047	0,7789	0,8368
Демографічна складова	0,3316	0,3834	0,5423	0,6495	0,7263
Якість життя	0,4511	0,4938	0,6218	0,7071	0,7832

СТРАТЕГІЧНІ ЦІЛІ РОЗВИТКУ УКРАЇНИ до 2035 р.



ЗМІНА НАЙВАЖЛИВІШИХ МАКРОПОКАЗНИКІВ СОЦІАЛЬНОЇ БЕЗПЕКИ ЗА СЦЕНАРІЯМИ РОЗВИТКУ

2030

Показник	2018	Інерційний сценарій 4,5 %	Реалістичний сценарій 6,0 %	Оптимістичний сценарій 7,5 %	Збаланс. сталий розвиток 12,5 %
ВВП (ном.), млрд грн	3558,7	24834,6	29049,7,1	33905,6	56148,7
Номінальна заробітна плата, грн/ міс.	8865,0	70089,1	89203,5	112039,1	195847,0
Видатки на освіту, млрд грн	135,0	1253,5	1835,3	2578,6	4895,9
Видатки на охорону здоров'я, млрд грн	78,0	1297,5	2118,5	3141,7	6134,4
Прожитковий мінімум, грн / міс.	1745,0	12456,0	14480,9	16586,4	26808,2
Мінімальна заробітна плата, грн / міс	3723,0	35044,6	44601,8	56019,5	97923,5
Середньомісячний розмір пенсії, грн	2479,2	19071,0	26132,2	35237,7	65362,2
Рівень бідності	55,8	50,0	45,4	40,2	34,7
Коефіцієнт заміщення	0,2797	0,2721	0,2929	0,3145	0,3337
Коефіцієнт демограф. навантаження	2,5	0,9	0,81	0,72	0,56
Рівень офіц. ВВП, створеного ТОП, %	37,5	30,1	24,8	19,4	14,8

Запропонований підхід розроблення стратегічних сценаріїв сталого розвитку з позицій безпеки є універсальним та може бути використаний для будь-якої країни, економічного району, регіону або виду економічної діяльності при стратегічному плануванні на середньо- та довгострокову перспективу.

E-mail: yuri_mh@ukr.net

Моб. 050 152 84 59

ДЯКУЮ ЗА УВАГУ !