



ЛУГАНСЬКА ОБЛАСНА  
ДЕРЖАВНА АДМІНІСТРАЦІЯ  
ОБЛАСНА ВІЙСЬКОВО-ЦИВІЛЬНА АДМІНІСТРАЦІЯ

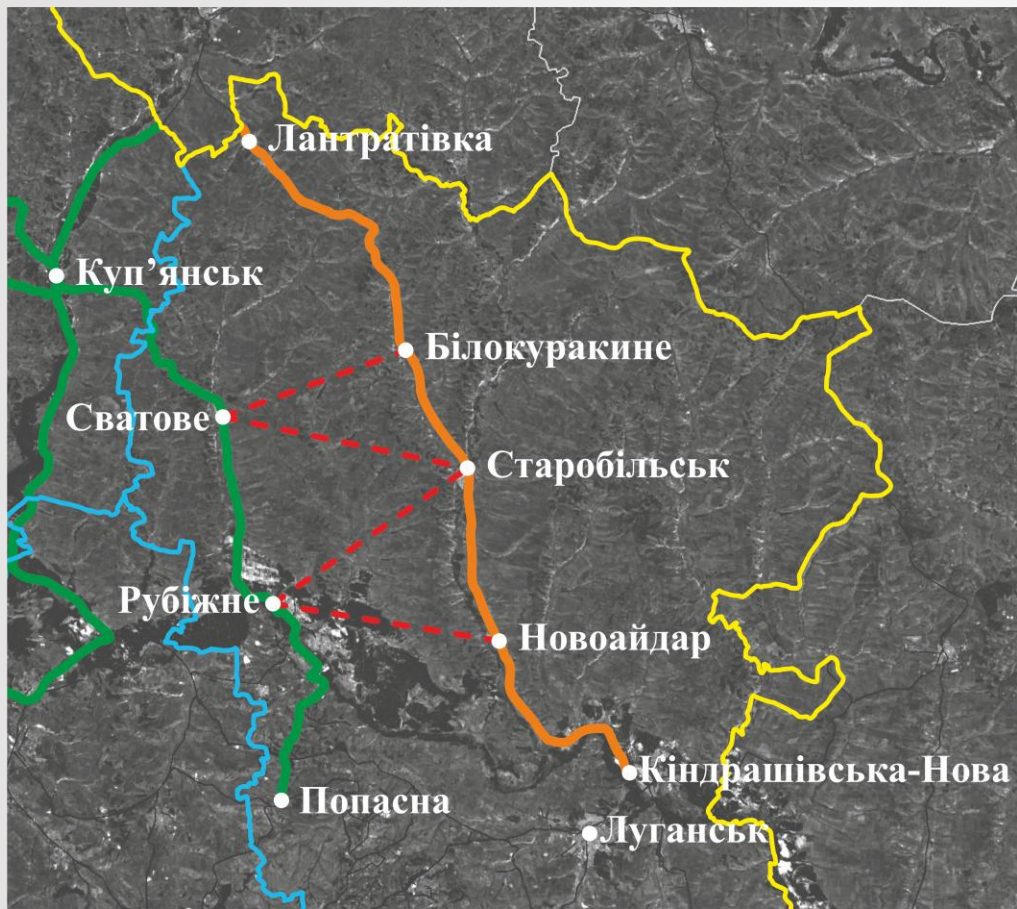


**ПЕРСПЕКТИВИ АКТИВІЗАЦІЇ  
СОЦІАЛЬНО-ЕКОНОМІЧНОГО ПОТЕНЦІАЛУ  
ЛУГАНСЬКОЇ ОБЛАСТІ В РЕЗУЛЬТАТІ ПРИЄДНАННЯ  
ЗАЛІЗНИЧНОЇ ГІЛКИ «ЛАНТРАТІВКА-КІНДРАШІВКА»  
ДО ЗАЛІЗНИЧНОЇ МЕРЕЖІ УКРАЇНИ**

Сергій ГАЙДАЙ

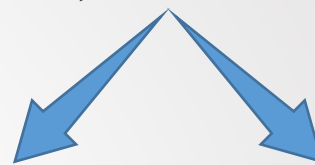


# МОЖЛИВІ ВАРІАНТИ ПРОХОДЖЕННЯ ГІЛКИ



- Державний кордон
- Межі областей
- Мережа залізниць України
- Гілка Кіндрашівська-Нова - Лантратівка
- - - Напрямки можливого будівництва залізничних ліній

НАСЕЛЕННЯ  
ЛУГАНСЬКОЇ ОБЛАСТІ  
2,2 млн осіб



Підконтрольна  
територія  
0,7 млн осіб

Непідконтрольна  
територія  
1,5 млн осіб

Працездатне населення  
333,4 тис осіб

Зайняте населення  
280 тис осіб





# ЕНЕРГЕТИЧНИЙ СЕКТОР

- РЕКОНСТРУКЦІЯ ЛуТЕС
- СТАБІЛЬНЕ ЕНЕРГОЗАБЕЗПЕЧЕННЯ
- ЗНИЖЕННЯ ТАРИФУ НА ЕЛЕКТРОЕНЕРГІЮ



- СТАБІЛІЗАЦІЯ РОБОТИ ВУГЛЕДОБУВНИХ ПІДПРИЄМСТВ
- ЗМЕНШЕННЯ СОЦІАЛЬНОЇ НАПРУГИ



# ПРОМИСЛОВІСТЬ

- **ВІДНОВЛЕННЯ РОБОТИ ВЕЛИКИХ ПІДПРИЄМСТВ**
- **ЗМЕНШЕННЯ ЛОГІСТИЧНИХ ВИТРАТ**
- **СКОРОЧЕННЯ ЗБИТКІВ ПІДПРИЄМСТВ**



- **РОЗВИТОК БІЗНЕСУ**
- **ЗБІЛЬШЕННЯ ЗАЙНЯТОСТІ НАСЕЛЕННЯ**



# АГРОПРОМИСЛОВИЙ КОМПЛЕКС

- ЗАБЕЗПЕЧИТИ 9 РАЙОНІВ ОБЛАСТІ ЗАЛІЗНИЧНИМ СПОЛУЧЕННЯМ
- ПОВЕРНУТИ НАСЕЛЕННЯ В СІЛЬСЬКІ НАСЕЛЕНІ ПУНКТИ
- ЗНИЗИТИ СОБІВАРТІСТЬ ПРОДУКЦІЇ
- ВІДРОДИТИ СІЛЬСЬКОГОСПОДАРСЬКУ КООПЕРАЦІЮ
- НОВІ РОБОЧІ МІСЦЯ
- ПЕРЕРОБКА
- СТВОРИТИ УМОВИ ДЛЯ АЛЬТЕРНАТИВНИХ ВИДІВ ДІЯЛЬНОСТІ





# СТРАТЕГІЧНІ ДОКУМЕНТИ

- 1) Національна транспортна стратегія України на період до 2030 року  
(розпорядження Кабінету Міністрів України від 30.05.2018 № 430-р)**
- 2) Державна цільова програма відновлення та розбудови миру в східних регіонах  
України (постанова Кабінету Міністрів України від 13.12.2017 № 1071)**
- 3) Перелік інвестиційних проєктів галузі залізничного транспорту**
- 4) Стратегія розвитку Луганської області до 2020 року**
- 5) Проєкт Стратегії розвитку Луганської області на період до 2027 року**

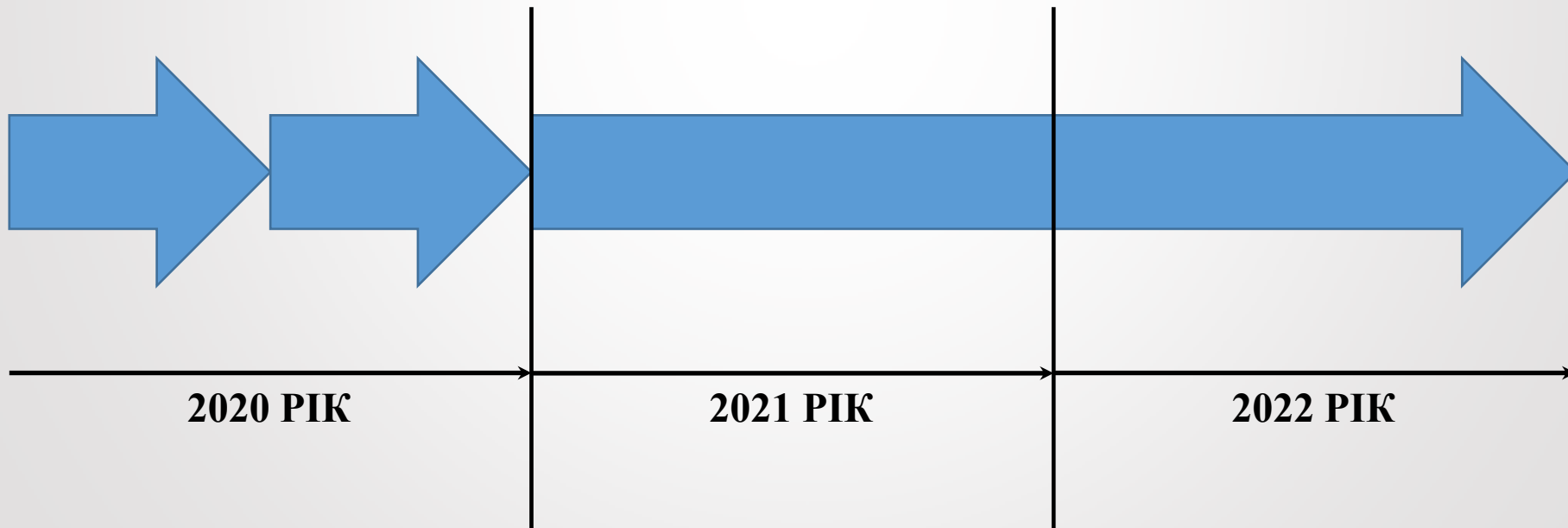


# ЕТАПИ РЕАЛІЗАЦІЇ ПРОЄКТУ

**1. Розроблення ТЕО**  
(6 міс)

**2. Розроблення ПКД**  
(6 міс)

**3. Будівництво**  
(24 міс)





# ОЧІКУВАНІ РЕЗУЛЬТАТИ РЕАЛІЗАЦІЇ ПРОЄКТУ

- ✓ Під час будівництва до 80 % робіт та матеріалів будуть поставлятися місцевими суб'єктами господарювання
- ✓ Буде створено більше 10 000 робочих місць у всіх секторах економіки
- ✓ Буде відновлено діяльність 11 залізничних станцій
- ✓ Збільшення обсягів вантажоперевезень складе на 3,5 млн тонн на рік
- ✓ Обсяги пасажироперевезень збільшаться на 2,5 млн пасажирів на рік
- ✓ Логістичні витрати товаровиробників зменшаться на 10 %